

Leistungen:

Flug nach Thessaloniki | Transfer | Unterkunft wie gebucht | Übernachtungssteuer | Halbpension | Aktiv- und Sportprogramm | Frosch-Reiseleitung

Sport inklusive:

Mountainbike Pool | Geführte Bike- & Wandertouren | Freie Benutzung der SUP-Boards | Aktiv & Fit Programm

Abflughäfen:

Basel, Berlin, Düsseldorf, Düsseldorf-Weeze, Frankfurt, Frankfurt-Hahn, Hamburg, Köln, Memmingen, München, Stuttgart, Zürich, Wien
Evtl. Flugzuschläge möglich

Eigenanreise:

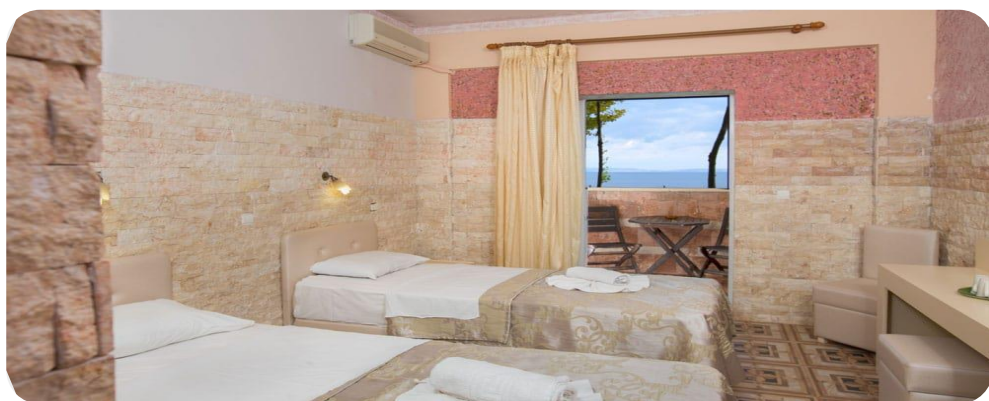
abzgl. 250,- (Transfer Samstags zubuchbar: 50,- Hin und R Flugreise. Alle Preise in EUR pro Person.

Der Abflugtag bestimmt den Saisonpreis

An- u. Abreise	April	Mai						
Samstag	24	1	8	15	22	29		
Saisonzeit	S	S	A	B	A	B		
	Juni			Juli				
5	12	19	26	3	10	17	24	31
B	A	A	C	D	D	D	D	D
	August				September			
7	14	21	28	-	4	11	18	25
C	C	C	C	-	C	C	C	B
	Oktober							
2	9	16	23*					
A	B	B	-					

* letzter Rückflug

	Saison S		Saison A		Saison B		Saison C		Saison D		EZ
Wochen (Verl.woche: 2 Wo.-Preis abzgl. 1 Wo.-Preis)	1	2	1	2	1	2	1	2	1	2	Woche
Kat. A: Appartement, Wohnraum, Schlafzimmer, Bad	659	999	719	1059	749	1099	789	1139	829	1179	199
Kat. B: DZ, Balkon, Bad, 1./ 2. Etage	599	879	659	939	689	979	729	1019	769	1059	179
Kat. C: DZ, Balkon, Bad, Souterrain	569	819	629	879	659	919	699	959	739	999	159



Sportclub Poseidon's View

Stand: November 2020

Alle Seitenangaben beziehen sich auf den aktuellen Katalog.

kopfüber  SPORTREISEN

Infos und Buchung:

Kopfüber Sportreisen & Events GmbH
Nikolaiort 5a · 49074 Osnabrück
Fon: 0049 (0)541 911850

info@kopfueber.com
www.kopfueber-sportreisen.com
facebook.com/KopfueberSportreisen