



## Apartmenthaus Chasa Per La Punt – Galtür

### Unterkunft

Das 1998 gebaute Ferienhaus in Galtür bietet einen **exzellenten Standard**. Bei den 8 großzügigen Apartments wurde beim Bau und bei der Einrichtung vor allem auf **natürliche und gesunde Baumaterialien** Wert gelegt. Deshalb ist das Haus auch speziell für Allergiker geeignet und ECARF zertifiziert.

Das Chasa Per La Punt (rätoromanisch: Das Haus an der Brücke) liegt in der Nähe des Dorfplatzes, ca. 50 m von der nächsten Bushaltestelle entfernt. Die Wohnungen sind alle komplett ausgestattet, d.h. inkl. Bettwäsche, Handtücher, Kaffeemaschine, Dunstabzug, Cerankochfeld, Mikrowelle, Kühlschrank, Geschirrspülmaschine, Geschirrausstattung, Radio, Kabel- und Satelliten-TV mit neuen Flatscreens. Im Haus gibt es W-LAN.

### Apartments

#### 4 Personen Apartment Silvretta mit / ohne Balkon (52 m<sup>2</sup>)

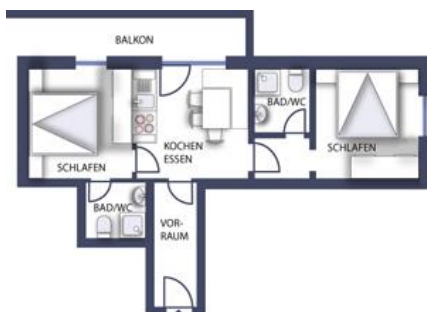
2 Doppelzimmer mit Dusche/WC, Wohnküche mit komplett ausgestatteter Küchenzeile, TV, separater Vorraum

#### 4 Personen Apartment Ferwall mit Balkon (57 m<sup>2</sup>)

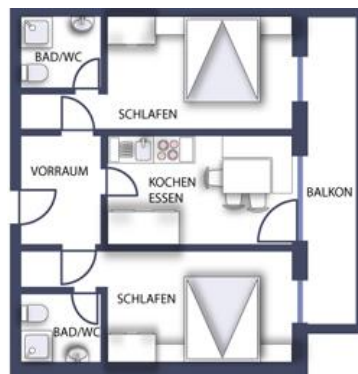
2 Doppelzimmer mit Dusche/WC, Wohnküche mit komplett ausgestatteter Küchenzeile, TV, separater Vorraum

#### 6 Personen Apartment Jamtal mit / ohne Balkon (61 m<sup>2</sup>)

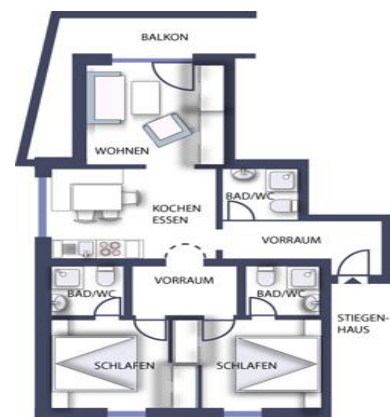
2 Doppelzimmer jeweils mit eigener Dusche/WC, Wohnzimmer mit Schlafsofa, separate Dusche/WC, Essbereich mit komplett ausgestatteter Küchenzeile, TV



Bsp. 4er Apart. Silvretta mit Balkon



Bsp. 4er Apart. Ferwall mit Balkon



Bsp. 6er Apart. Jamtal mit Balkon

## Lage

Das Apartmenthaus Chasa Per La Punt befindet sich fast im Dorfkern von Galtür am Ende des Paznauntals auf 1600 m Höhe. Sehr nah gelegen sind die nächste Bushaltestelle sowie Bäckerei, Metzgerei, Restaurants und Cafés. Das **Erlebnishallenbad** ist ca. 200 m vom Haus entfernt.

**250 Kilometer an Wanderwegen und zahlreiche Mountainbike-Strecken** stehen Euch von Galtür aus zur Verfügung. **Drei riesige Stauseen** sowie die Gletscher sind Zielpunkte zahlreicher Wandertouren, die man nicht so schnell vergisst. Das riesige **Bouldergebiet**, das erst vor wenigen Jahren erschlossen wurde, ist einer der Hot-Spots für Kletterer.

## Silvretta Card 2024

**Silvretta Card Premium** (im Unterkunftspreis bereits enthalten):

- Unlimitierte Nutzung aller geöffneten Bergbahnen im Paznaun und Samnaun
- Unlimitierte Nutzung aller geöffneten Bergbahnen in Montafon/Brandnertal
- Unlimitierte Nutzung des öffentlichen Nahverkehrs im Paznaun und Montafon/Brandnertal
- Unlimitierte Nutzung der Silvretta Hochalpenstraße
- Ab drei Übernachtungen pro Tag einmalig: Biketransport bei allen geöffneten Bergbahnen im Paznaun und Samnaun

Weitere Informationen zur Silvretta Card unter: [www.galtuer.com/de/Silvretta-Card](http://www.galtuer.com/de/Silvretta-Card)

## Preise Chasa Per La Punt

Galtür 49  
A - 6563 Galtür

Alle Preise gelten im genannten Zeitraum pro Nacht pro Apartment.

Datum	Saison	4er Apartment Silvretta / Ferwall	6er Apartment Jamtal
29.06. – 03.08.	Vorsaison	120,- EUR	155,- EUR
03.08. – 08.09.	Hauptsaison	155,- EUR	210,- EUR

Buchungen sind ab 3 Übernachtungen möglich.

## Leistungen

- Apartment wie gebucht
- Ansprechpartner vor Ort
- Kostenlose Parkplätze am Haus
- Silvretta Card All Inclusive
- Service-Package\*

\*Service-Package für Kurtaxe, Endreinigung, W-LAN, Bettwäsche, Handtücher, Geschirrtücher, Nebenkosten etc.

**Es gibt keinen Wäscheservice im Haus.**

## **Kaution**

Pro Apartment wird eine Kaution in Höhe von 300,- EUR erhoben. Die Kaution wird nach ordnungsgemäßer Rückgabe der Apartments erstattet.

## **Buchung**

Über unsere Homepage [www.kopfueber-sportreisen.com](http://www.kopfueber-sportreisen.com)

Oder per E-Mail an [info@kopfueber.com](mailto:info@kopfueber.com)

Kopfüber Sportreisen

Nikolaiort 5a

49074 Osnabrück

Deutschland

Phone: 0049-541- 911 850

E-Mail: [info@kopfueber.com](mailto:info@kopfueber.com)

[www.kopfueber-sportreisen.com](http://www.kopfueber-sportreisen.com)