



Apartmenthaus Chasa Per La Punt – Galtür

Unterkunft

Das 1998 gebaute Ferienhaus in Galtür bietet einen **exzellenten Standard**. Bei den 8 großzügigen Apartments wurde beim Bau und bei der Einrichtung vor allem auf **natürliche und gesunde Baumaterialien** Wert gelegt. Deshalb ist das Haus auch speziell für Allergiker geeignet und ECARF zertifiziert.

Das Chasa Per La Punt (rätoromanisch: Das Haus an der Brücke) liegt in der Nähe des Dorfplatzes, ca. 50 m von der nächsten Bushaltestelle entfernt. Die Wohnungen sind alle komplett ausgestattet, d.h. inkl. Bettwäsche, Handtücher, Kaffeemaschine, Dunstabzug, Cerankochfeld, Mikrowelle, Kühlschrank, Geschirrspülmaschine, Geschirrausstattung, Radio, Kabel- und Satelliten-TV mit neuen Flatscreens. Im Haus gibt es W-LAN.

Apartments

4 Personen Apartment Silvretta mit / ohne Balkon (52 m²)

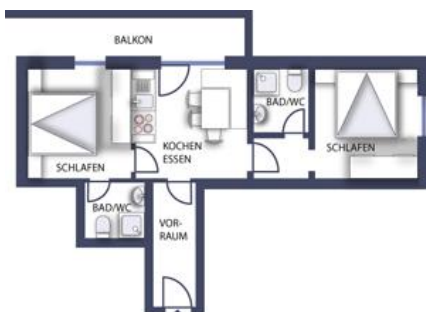
2 Doppelzimmer mit Dusche/WC, Wohnküche mit komplett ausgestatteter Küchenzeile, TV, separater Vorraum

4 Personen Apartment Ferwall mit Balkon (57 m²)

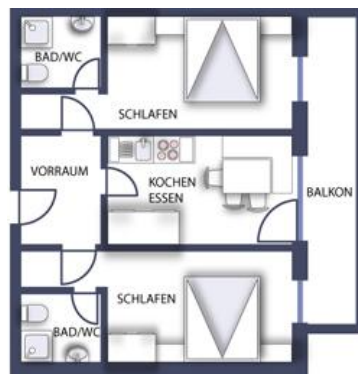
2 Doppelzimmer mit Dusche/WC, Wohnküche mit komplett ausgestatteter Küchenzeile, TV, separater Vorraum

6 Personen Apartment Jamtal mit / ohne Balkon (61 m²)

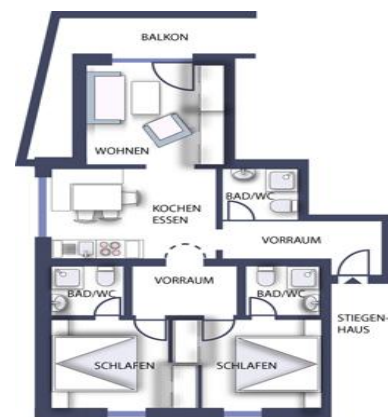
2 Doppelzimmer jeweils mit eigener Dusche/WC, Wohnzimmer mit Schlafsofa, separate Dusche/WC, Essbereich mit komplett ausgestatteter Küchenzeile, TV



Bsp. 4er Apart. Silvretta mit Balkon



Bsp. 4er Apart. Ferwall mit Balkon



Bsp. 6er Apart. Jamtal mit Balkon

Lage

Das Apartmenthaus Chasa Per La Punt befindet sich fast im Dorfkern von Galtür am Ende des Paznauntals auf 1600 m Höhe. Sehr nah gelegen sind die nächste Bushaltestelle sowie Bäckerei, Metzgerei, Restaurants und Cafés. Das **Erlebnishallenbad** ist ca. 200 m vom Haus entfernt.

250 Kilometer an Wanderwegen und zahlreiche Mountainbike-Strecken stehen Euch von Galtür aus zur Verfügung. **Drei riesige Stauseen** sowie die Gletscher sind Zielpunkte zahlreicher Wandertouren, die man nicht so schnell vergisst. Das riesige **Bouldergebiet**, das erst vor wenigen Jahren erschlossen wurde, ist einer der Hot-Spots für Kletterer.

Silvretta Card 2023

Silvretta Card Premium (im Unterkunftspreis bereits enthalten):

- Unlimitierte Nutzung aller geöffneten Bergbahnen im Paznaun und Samnaun
- Unlimitierte Nutzung aller geöffneten Bergbahnen in Montafon/Brandnertal
- Unlimitierte Nutzung des öffentlichen Nahverkehrs im Paznaun und Montafon/Brandnertal
- Unlimitierte Nutzung der Silvretta Hochalpenstraße
- Ab drei Übernachtungen pro Tag einmalig: Biketransport bei allen geöffneten Bergbahnen im Paznaun und Samnaun

Weitere Informationen zur Silvretta Card unter: www.galtuer.com/de/Silvretta-Card

Preise Chasa Per La Punt

Galtür 49
A - 6563 Galtür

Alle Preise gelten im genannten Zeitraum pro Nacht pro Apartment.

Datum	Saison	4er Apartment Silvretta / Ferwall	6er Apartment Jamtal
16.06. – 08.07.	Vorsaison	104,- EUR	136,- EUR
08.07. – 29.07.	Hauptsaison	124,- EUR	156,- EUR
29.07. – 10.09.	Nachsaison	104,- EUR	136,- EUR

Buchungen sind ab 3 Übernachtungen möglich.

Leistungen

- Apartment wie gebucht
- Ansprechpartner vor Ort
- Kostenlose Parkplätze am Haus
- Silvretta Card All Inclusive

Es gibt keinen Wäscheservice im Haus.

Nebenkosten

	Silvretta / Ferwall	Jamtal
Service-Package* / Nacht / Apartment	18,- EUR	27,- EUR
Kaution / Apartment	300,- EUR	

*Service-Package für Kurtaxe, Endreinigung, W-LAN, Bettwäsche, Handtücher, Geschirrtücher, Nebenkosten etc.
Die Kaution wird nach ordnungsgemäßer Rückgabe der Apartments erstattet.

Buchung

Über unsere Homepage www.kopfueber-sportreisen.com

Oder per E-Mail an info@kopfueber.com

Kopfüber Sportreisen

Nikolaiort 5a

49074 Osnabrück

Deutschland

Phone: 0049-541- 911 850

E-Mail: info@kopfueber.com

www.kopfueber-sportreisen.com