



Apartmenthaus Alpenperle – Ischgl

Unterkunft

Unser Apartmenthaus Alpenperle wurde im Sommer 2007 komplett neu gebaut. Der Standard des Hauses ist komfortabel: Rezeption mit kleiner Lounge im Eingangsbereich, Skiraum mit Skischuhheizung, Fahrstuhl und PKW-Tiefgarage.

Die Apartments sind modern ausgestattet und bieten auf 30-80 m² großzügig Platz für 4-8 Personen. Alle Schlafzimmer haben ein eigenes Bad mit Dusche/WC und ein zusätzliches WC für Gäste, die im Wohnbereich schlafen (außer im 4er Apartment). Jedes Apartment verfügt über TV, WIFI, eine komplett ausgestattete Küche zur Selbstverpflegung mit Kühlschrank, Geschirrspüler, Backofen, Mikrowelle und Cerankochfeld. Fast alle Apartments verfügen über einen Balkon. Die Alpenperle ist ein Nichtraucherhaus (auf den Balkonen darf geraucht werden).

Apartments

4 Personen Apartment mit Balkon

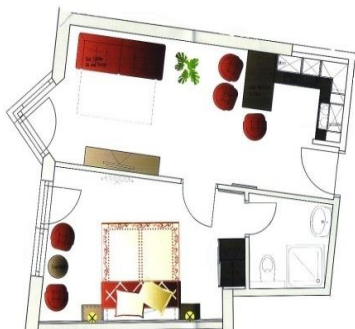
1 Schlafzimmer mit Doppelbett und Bad, Dusche/WC, Wohnraum und Schlafsofa, Essbereich mit komplett ausgestatteter Küchenzeile, TV und Safe

6 Personen Apartment mit / ohne Balkon

2 Schlafzimmer mit Doppelbetten und Dusche/WC, Wohnraum mit Schlafsofa, zusätzliches separates WC (1 Apartment ohne), Essbereich, komplett ausgestattete Küche, TV und Safe

7-8 Personen Apartment mit Balkon

2 Schlafzimmer mit Doppelbetten und Dusche/WC, 1 Schlafzimmer mit französischem Bett (1,2 x 2,0 m) und Dusche/WC, Wohnbereich mit Schlafsofa, zusätzliches separates WC, Essbereich, komplett ausgestattete Küche, TV und Safe



Beispiel 4er Apartment mit Balkon



Beispiel 6er Apartment mit Balkon



Beispiel 7-8er Apartment mit Balkon

Apartmenthaus Alpenperle

Dorfstraße 52
A - 6561 Ischgl

**kostenlos
stornierbar**

Alle Preise in Euro und für den genannten Zeitraum **pro Apartment** gültig. Für noch mehr Flexibilität könnt Ihr unsere 30-Tage-Flexrate oder 14-Tage-Flexrate buchen und so bis 30 bzw. 14 Tage vor Anreise kostenfrei stornieren!

Datum	4er Apartment Wochenpreis Nacht Sonntag-Freitag Nacht Freitag-Sonntag	6er Apartment Wochenpreis Nacht Sonntag-Freitag Nacht Freitag-Sonntag	7-8er Apartment Wochenpreis Nacht Sonntag-Freitag Nacht Freitag-Sonntag
27.11. – 01.12.2024 Opening¹	1.203,- für 3 Nächte oder 1.604,- für 4 Nächte	1.617,- für 3 Nächte oder 2.156,- für 4 Nächte	2.061,- für 3 Nächte oder 2.748,- für 4 Nächte
01.12. – 21.12.2024 Kurzreisen möglich ²	2.052,- 250,- / Nacht So.-Fr. 401,- / Nacht Fr.-So.	2.768,- 338,- / Nacht So.-Fr. 539,- / Nacht Fr.-So.	3.524,- 430,- / Nacht So.-Fr. 687,- / Nacht Fr.-So.
21.12. – 26.12.2024 Kurzreisen möglich ²	384,- / Nacht So.-Fr. 626,- / Nacht Fr.-So.	517,- / Nacht So.-Fr. 839,- / Nacht Fr.-So.	661,- / Nacht So.-Fr. 1.067,- / Nacht Fr.-So.
26.12.2024 – 02.01.2025 Wochenbuchung ³ Silvester	3.792,-	5.093,-	6.499,-
02.01. – 05.01.2025 Wochenbuchung (3 Nächte)	1.636,- für 3 Nächte	2.195,- für 3 Nächte	2.795,- für 3 Nächte
05.01. – 01.02.2025 Kurzreisen möglich ²	2.672,- 324,- / Nacht So.-Fr. 526,- / Nacht Fr.-So.	3.593,- 437,- / Nacht So.-Fr. 704,- / Nacht Fr.-So.	4.589,- 559,- / Nacht So.-Fr. 897,- / Nacht Fr.-So.
01.02. – 08.02.2025 Kurzreisen möglich ²	3.172,- 384,- / Nacht So.-Fr. 626,- / Nacht Fr.-So.	4.263,- 517,- / Nacht So.-Fr. 839,- / Nacht Fr.-So.	5.439,- 661,- / Nacht So.-Fr. 1.067,- / Nacht Fr.-So.
08.02. - 15.02.2025 15.02. - 22.02.2025 22.02. - 01.03.2025 01.03. - 08.03.2025 08.03. - 15.03.2025 Wochenbuchungen ⁴	3.172,-	4.263,-	5.439,-
15.03. – 05.04.2025 Kurzreisen möglich ²	2.052,- 250,- / Nacht So.-Fr. 401,- / Nacht Fr.-So.	2.768,- 338,- / Nacht So.-Fr. 539,- / Nacht Fr.-So.	3.524,- 430,- / Nacht So.-Fr. 687,- / Nacht Fr.-So.
05.04. – 30.04.2025 Kurzreisen möglich ²	2.672,- 324,- / Nacht So.-Fr. 526,- / Nacht Fr.-So.	3.593,- 437,- / Nacht So.-Fr. 704,- / Nacht Fr.-So.	4.589,- 559,- / Nacht So.-Fr. 897,- / Nacht Fr.-So.

¹ 3 Nächte nur bei Anreise am Donnerstag

² Mindestens 3 Übernachtungen (min. 4 ÜN zum Saisonfinale)

³ **Silvester: Donnerstag bis Donnerstag**

⁴ Samstag bis Samstag

30.04. - 04.05.2025 Saisonfinale Mittwoch bis Sonntag	1.296,- für 4 Nächte	1.748,- für 4 Nächte	2.236,- für 4 Nächte
--	-----------------------------	-----------------------------	-----------------------------

Leistungen

Unterkunft wie gebucht
Reiseleiter als Ansprechpartner vor Ort
Service-Package*

*Service-Package für Kurtaxe, Endreinigung, W-LAN, Bettwäsche, Handtücher, Geschirrtücher, Nebenkosten etc.

Nebenkosten

Parkgarage 5,- EUR / Nacht / PKW

(Pro Apartment steht ein Parkplatz zur Verfügung, die Abwicklung erfolgt vor Ort, Einfahrtshöhe 2,40 m)

	4er	6er	7-8er
Kaution / Apartment	300,- EUR		

Die Kaution wird nach ordnungsgemäßer Rückgabe der Apartments erstattet.

Lage

Die Lage der Alpenperle ist unschlagbar! Direkt in der Fußgängerzone gegenüber dem Dorftunnel, der mittels Fußgänger-Fließband zur Fimba- und Pardatschgratbahn führt, liegt die Alpenperle im Herzen von Ischgl, umgeben von Gaststätten, Cafés, Kneipen und Bergbahnen.

Der Einstieg in den Skizirkus von Ischgl liegt Euch zu Füßen. Zur Silvrettabahn, zum legendären Kuhstall und anderen Après-Ski-Bars sind es gerade mal 200 m. Einfach perfekt!

Skigebiet

238 bestens präparierte Pistenkilometer, 45 moderne Bergbahnen und Lifte, 1.100 Schneemaschinen: Grenzenloses Skivergnügen und Schneesicherheit von November bis Anfang Mai. Der ADAC vergibt für das Skigebiet seine Höchstnote von 5 Sternen! Weitere Infos unter www.ischgl.com

Skiverleih

Unsere Gäste bekommen vor Ort Sonderkonditionen für Skimaterial von Ischgl Rent (Skiverleih direkt im Haus). Für sämtliche Verleihartikel gibt es das Skidepot gratis und Eure Schuhe werden täglich getrocknet und desinfiziert.

Buchung

Über unsere Homepage www.kopfueber-sportreisen.com

Oder per E-Mail an info@kopfueber.com

Kopfüber Sportreisen & Events GmbH

Gluckstraße 51

49076 Osnabrück

Deutschland

Tel: 0049 - 541 - 911 850

Email: info@kopfueber.com

www.kopfueber-sportreisen.com