



Apartmenthaus *Fluh* – Galtür

Unterkunft

Das traditionelle Apartmenthaus Fluh in Galtür befindet sich in ruhiger Lage. Zum Dorfzentrum sind es zu knapp 10 Minuten und zur Ski- und Wanderbushaltestelle etwa 3 Gehminuten. In der Nachbarschaft befinden sich ein Sportgeschäft und mehrere Restaurants. Bequem zu erreichen ist von hier aus das Skigebiet Galtür in Wirl. Nach einer Fahrzeit von 3 Minuten seid Ihr am Skieinstieg zum Silvapark. Direkt am Haus findet ihr die Langlaufloipe, die Euch durch das Tal führt.

Die Wohnungen sind großzügig geschnitten und alle verfügen über eine komplett ausgestattete Küche mit Kaffeemaschine, Dunstabzug, Elektroherd, Mikrowelle, Kühlschrank, Geschirrspülmaschine, Geschirrausstattung, Radio und Kabel-TV. Im Haus gibt es W-LAN. Beide Wohnungen haben einen Balkon.

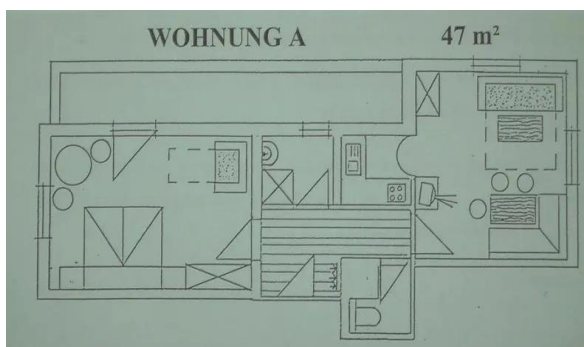
Apartments

2 Personen Apartment A mit Balkon (47 m²)

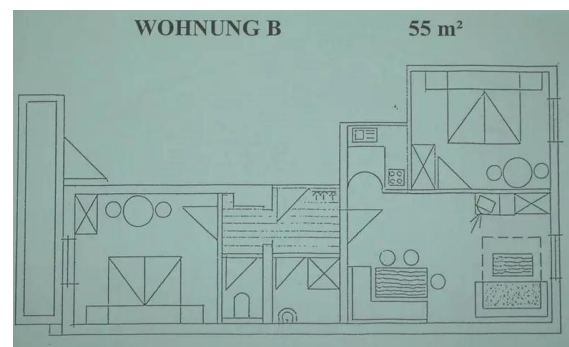
1 Schlafzimmer mit Doppelbett, 1 Wohnzimmer mit Couch, Sitzecke und Kochnische, Bad mit Dusche und separatem WC, Vorraum, TV, Radio, Balkon

4 Personen Apartment B mit Balkon (55 m²)

2 Schlafzimmer mit Doppelbetten, Wohnzimmer mit Couch, Sitzecke und Kochnische, Bad mit Dusche und separatem WC, Vorraum, TV, Radio, Balkon über den Vorraum erreichbar



Apartment A



Apartment B

Apartment Fluh

Galtür 18

A - 6563 Galtür

Alle Preise in Euro und für den genannten Zeitraum **pro Apartment** gültig.

Datum	2er Apartment A Wochenpreis Nacht Sonntag-Freitag Nacht Freitag-Sonntag	4er Apartment B Wochenpreis Nacht Sonntag-Freitag Nacht Freitag-Sonntag
25.11. – 28.11.2021 Opening	210,- für 3 Nächte	315,- für 3 Nächte
28.11. – 19.12.2021 Kurzreisen möglich ¹	340,- 40,- / Nacht So.-Fr. 70,- / Nacht Fr.-So.	530,- 64,- / Nacht So.-Fr. 105,- / Nacht Fr.-So.
19.12. – 26.12.2021 Kurzreisen möglich ¹	780,- 94,- / Nacht So.-Fr. 155,- / Nacht Fr.-So.	1.190,- 142,- / Nacht So.-Fr. 240,- / Nacht Fr.-So.
26.12.2021 – 02.01.2022 Wochenbuchung ² Silvester	960,-	1.480,-
02.01. – 09.01.2022 Kurzreisen möglich ¹	780,- 94,- / Nacht So.-Fr. 155,- / Nacht Fr.-So.	1.190,- 142,- / Nacht So.-Fr. 240,- / Nacht Fr.-So.
09.01. – 30.01.2022 Kurzreisen möglich ¹	620,- 74,- / Nacht So.-Fr. 125,- / Nacht Fr.-So.	950,- 114,- / Nacht So.-Fr. 190,- / Nacht Fr.-So.
30.01. - 06.02.2022 Kurzreisen möglich ¹	780,- 94,- / Nacht So.-Fr. 155,- / Nacht Fr.-So.	1.190,- 142,- / Nacht So.-Fr. 240,- / Nacht Fr.-So.
06.02. - 13.02.2022 13.02. - 20.02.2022 20.02. - 27.02.2022 27.02. - 06.03.2022 06.03. - 13.03.2022 Wochenbuchungen ²	780,-	1.190,-
13.03. - 27.03.2022 Kurzreisen möglich ¹	620,- 74,- / Nacht So.-Fr. 125,- / Nacht Fr.-So.	950,- 114,- / Nacht So.-Fr. 190,- / Nacht Fr.-So.
27.03. – 10.04.2022 Kurzreisen möglich ¹	340,- 40,- / Nacht So.-Fr. 70,- / Nacht Fr.-So.	530,- 64,- / Nacht So.-Fr. 105,- / Nacht Fr.-So.
10.04. – 24.04.2022 Kurzreisen möglich ¹	620,- 74,- / Nacht So.-Fr. 125,- / Nacht Fr.-So.	950,- 114,- / Nacht So.-Fr. 190,- / Nacht Fr.-So.

¹ mindestens 3 Übernachtungen (min. 4 ÜN zum Saisonfinale)

² Sonntag bis Sonntag

24.04. – 27.04.2022 Kurzreisen möglich ¹	40,- pro Nacht	64,- pro Nacht
27.04. - 01.05.2022 Saisonfinale Mittwoch bis Sonntag	280,- für 4 Nächte	420,- für 4 Nächte

Leistungen

Unterkunft wie gebucht
Kostenlose Parkplätze am Haus
Reiseleiter als Ansprechpartner vor Ort

Nebenkosten

	Apartment A	Apartment B
Service-Package* / Nacht / Apartment	14,- EUR	18,- EUR
Kaution / Apartment	300,- EUR	

*Service-Package für Kurtaxe, Endreinigung, W-LAN, Bettwäsche, Handtücher, Geschirrtücher, Nebenkosten etc.
Die Kaution wird nach ordnungsgemäßer Rückgabe der Apartments erstattet.

Lage

Das Apartmenthaus *Fluh* befindet sich in ruhiger Lage in unter 10 Gehminuten erreicht Ihr den Dorfkern von Galtür. Sehr nah gelegen sind mit nur 3 Gehminuten die nächste Bushaltestelle sowie Bäckerei, Metzgerei, Restaurants und Cafés. Ein Skibus pendelt im 10-Minuten-Takt zur 2 km entfernten 6er Sesselbahn und auch nach Ischgl, bis dorthin sind es etwa 20 Minuten. Im Ortsteil Wirl findet Ihr einen sehr guten Einstieg in das *Skigebiet Silvapark*. Der Linienbus nach Kappl / See / Landeck fährt stündlich.

Ort / Skigebiet

Galtür liegt auf 1.600 m und bietet perfekte Pistenverhältnisse, Schneegarantie und Sonnenskiurlaub bis Ende April. Nicht die Pistenkilometer sind im *Silvapark* in Galtür das Thema, sondern Erlebnisskifahren und Snowboarden in 5 Sektoren und mindestens 12 Parkstationen. Der Sektor 6 ist den Alternativen zum alpinen Skisport gewidmet, damit auch Tourengänger, Schneeschuh- und Winterwanderer sowie Langläufer voll auf ihre Kosten kommen. Das Skigebiet verfügt über 40 perfekt präparierte Pistenkilometer in atemberaubender Kulisse. Neben der Gondelbahn stehen den Wintersportlern weitere 3 Sesselbahnen und 5 Schlepplifte unter dem Motto "Erfahre den Berg" zur Verfügung. Weiterhin wird Galtür insbesondere den Familien ein Wintererlebnis auf höchstem Niveau bieten: Besonderes Augenmerk wird den Familienskipässen, Kinderermäßigungen, dem eigenen Kinderareal *Siggi-Bambiniland* und eigenen Kinderzugängen geschenkt.

Informationen über Skipässe und Preise findet Ihr auf www.galtuer.com

Buchung

Über unsere Homepage www.kopfueber-sportreisen.com
Oder per E-Mail an info@kopfueber.com

Kopfüber Sportreisen & Events GmbH
Nikolaiort 5a
49074 Osnabrück
Deutschland
Tel: 0049 - 541 - 911 850
E-Mail: info@kopfueber.com
www.kopfueber-sportreisen.com