



kopfüber
SPORTREISEN



Apartmenthaus *Alpenperle* – Ischgl

Unterkunft

Unser Apartmenthaus Alpenperle wurde im Sommer 2007 komplett neu gebaut. Der Standard des Hauses ist exzellent: Rezeption mit kleiner Lounge im Eingangsbereich, Skiraum mit Skischuhheizung, Fahrstuhl, PKW-Tiefgarage.

Die Apartments sind modern ausgestattet und bieten auf 30-80 m² großzügig Platz für 4-8 Personen. Alle Schlafzimmer haben ein eigenes Bad mit Dusche/WC und ein zusätzliches WC für Gäste, die im Wohnbereich schlafen (außer 4-er Apartment). Jedes Apartment verfügt über TV, Internetanschluss (WLAN), eine komplett ausgestattete Küche zur Selbstverpflegung mit Kühlschrank, Geschirrspüler, Backofen, Mikrowelle und Cerankochfeld. Fast alle Apartments verfügen über einen Balkon. Die Alpenperle ist ein Nichtraucherhaus (auf den Balkonen darf geraucht werden).

Apartments

4 Personen Apartment mit Balkon

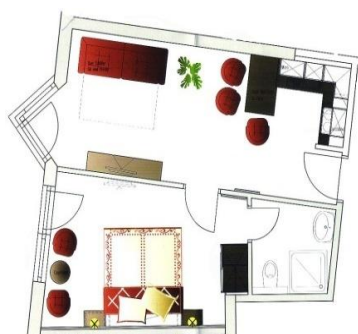
1 Schlafzimmer mit Doppelbett und Bad, Dusche/WC, Wohnraum und Schlafsofa, Essbereich mit komplett ausgestatteter Küchenzeile, TV und Safe

6 Personen Apartment mit / ohne Balkon

2 Schlafzimmer mit Doppelbetten und Dusche/WC, Wohnraum mit Schlafsofa, zusätzliches separates WC (1 Apartment ohne), Essbereich, komplett ausgestattete Küche, TV und Safe

7-8 Personen Apartment mit Balkon

2 Schlafzimmer mit Doppelbetten und Dusche/WC, 1 Schlafzimmer mit französischem Bett (1,2 x 2,0 m) und Dusche/WC, Wohnbereich mit Schlafsofa, zusätzliches separates WC, Essbereich, komplett ausgestattete Küche, TV und Safe



Beispiel 4er Apartment mit Balkon



Beispiel 6er Apartment mit Balkon



Beispiel 7-8er Apartment mit Balkon

Apartmenthaus Alpenperle

Dorfstraße 52

A - 6561 Ischgl

Alle Preise in Euro und für den genannten Zeitraum **pro Apartment** gültig.

Datum	4er Apartment Wochenpreis Nacht Sonntag-Freitag Nacht Freitag-Sonntag	6er Apartment Wochenpreis Nacht Sonntag-Freitag Nacht Freitag-Sonntag	7-8er Apartment Wochenpreis Nacht Sonntag-Freitag Nacht Freitag-Sonntag
25.11. – 28.11.2021 Opening	810,- für 3 Nächte	1.140,- für 3 Nächte	1.380,- für 3 Nächte
28.11. – 18.12.2021 Kurzreisen möglich ¹	1.340,- 160,- / Nacht So.-Fr. 270,- / Nacht Fr.-So.	1.910,- 230,- / Nacht So.-Fr. 380,- / Nacht Fr.-So.	2.290,- 274,- / Nacht So.-Fr. 460,- / Nacht Fr.-So.
18.12. – 26.12.2021 Kurzreisen möglich ¹	2.470,- 296,- / Nacht So.-Fr. 495,- / Nacht Fr.-So.	3.520,- 422,- / Nacht So.-Fr. 705,- / Nacht Fr.-So.	4.220,- 506,- / Nacht So.-Fr. 845,- / Nacht Fr.-So.
26.12.2021 – 02.01.2022 Wochenbuchung ³ Silvester	2.980,-	4.250,-	5.100,-
02.01. – 08.01.2022 Kurzreisen möglich ¹	2.470,- 296,- / Nacht So.-Fr. 495,- / Nacht Fr.-So.	3.520,- 422,- / Nacht So.-Fr. 705,- / Nacht Fr.-So.	4.220,- 506,- / Nacht So.-Fr. 845,- / Nacht Fr.-So.
08.01. – 29.01.2022 Kurzreisen möglich ¹	2.060,- 248,- / Nacht So.-Fr. 410,- / Nacht Fr.-So.	2.930,- 352,- / Nacht So.-Fr. 585,- / Nacht Fr.-So.	3.520,- 422,- / Nacht So.-Fr. 705,- / Nacht Fr.-So.
29.01. - 05.02.2022 Kurzreisen möglich ¹	2.470,- 296,- / Nacht So.-Fr. 495,- / Nacht Fr.-So.	3.520,- 422,- / Nacht So.-Fr. 705,- / Nacht Fr.-So.	4.220,- 506,- / Nacht So.-Fr. 845,- / Nacht Fr.-So.
05.02. - 12.02.2022 12.02. - 19.02.2022 19.02. - 26.02.2022 26.02. - 05.03.2022 05.03. - 12.03.2022 Wochenbuchungen ²	2.470,-	3.520,-	4.220,-
12.03. - 26.03.2022 Kurzreisen möglich ¹	2.060,- 248,- / Nacht So.-Fr. 410,- / Nacht Fr.-So.	2.930,- 352,- / Nacht So.-Fr. 585,- / Nacht Fr.-So.	3.520,- 422,- / Nacht So.-Fr. 705,- / Nacht Fr.-So.
26.03. – 09.04.2022 Kurzreisen möglich ¹	1.340,- 160,- / Nacht So.-Fr. 270,- / Nacht Fr.-So.	1.910,- 230,- / Nacht So.-Fr. 380,- / Nacht Fr.-So.	2.290,- 274,- / Nacht So.-Fr. 460,- / Nacht Fr.-So.
09.04. - 23.04.2022 Kurzreisen möglich ¹	2.060,- 248,- / Nacht So.-Fr. 410,- / Nacht Fr.-So.	2.930,- 352,- / Nacht So.-Fr. 585,- / Nacht Fr.-So.	3.520,- 422,- / Nacht So.-Fr. 705,- / Nacht Fr.-So.

¹ mindestens 3 Übernachtungen (min. 4 ÜN zum Saisonfinale)

² Samstag bis Samstag

³ Silvester: Sonntag bis Sonntag

23.04. – 27.04.2022 Kurzreisen möglich ¹	160,- / Nacht So.-Fr. 270,- / Nacht Fr.-So.	230,- / Nacht So.-Fr. 380,- / Nacht Fr.-So.	274,- / Nacht So.-Fr. 460,- / Nacht Fr.-So.
27.04. - 01.05.2022 Saisonfinale Mittwoch bis Sonntag	992,- für 4 Nächte	1.408,- für 4 Nächte	1.688,- für 4 Nächte

Leistungen

Unterkunft wie gebucht
Reiseleiter als Ansprechpartner vor Ort

Nebenkosten

Parkgarage 5,- EUR / Nacht / PKW
(Vorabbuchung empfohlen, bitte direkt bei Buchung angeben, pro Apartment kann ein Parkplatz vorab gebucht werden, Einfahrtshöhe 2,40 m)

	4er	6er	7-8er
Service-Package* / Nacht / Apartment	18,- EUR	27,- EUR	34,- EUR
Kaution / Apartment	300,- EUR		

*Service-Package für Kurtaxe, Endreinigung, W-LAN, Bettwäsche, Handtücher, Geschirrtücher, Nebenkosten etc.
Die Kaution wird nach ordnungsgemäßer Rückgabe der Apartments erstattet.

Lage

Die Lage der Alpenperle ist unschlagbar! Direkt in der Fußgängerzone gegenüber dem Dorftunnel, der mittels Fußgänger-Fließband zur Fimba- und Pardatschgratbahn führt, liegt die Alpenperle im Herzen von Ischgl, umgeben von Gaststätten, Cafés, Kneipen und Bergbahnen.

Der Einstieg in den Skizirkus von Ischgl liegt Euch zu Füßen. Zur Silvrettabahn, zum legendären Kuhstall und anderen Après-Ski-Bars sind es gerade mal 200 m. Einfach perfekt!

Skigebiet

238 bestens präparierte Pistenkilometer, 45 moderne Bergbahnen und Lifte, 1.100 Schneemaschinen: Grenzenloses Skivergnügen und Schneesicherheit von November bis Anfang Mai. Der ADAC vergibt für das Skigebiet seine Höchstnote von 5 Sternen! Weitere Infos unter www.ischgl.com

Skiverleih

Unsere Gäste bekommen vor Ort Sonderkonditionen für Skimaterial von *Ischgl Rent* (Skiverleih direkt im Haus). Für sämtliche Verleihartikel gibt es das Skidepot gratis und Eure Schuhe werden täglich getrocknet und desinfiziert.

Buchung

Über unsere Homepage www.kopfueber-sportreisen.com
Oder per E-Mail an info@kopfueber.com

Kopfüber Sportreisen & Events GmbH
Nikolaiort 5a
49074 Osnabrück
Deutschland
Tel: 0049 - 541 - 911 850
Email: info@kopfueber.com
www.kopfueber-sportreisen.com