



## Apartmenthaus *Ischgl Suite* - Ischgl

### Unterkunft

Unser modernes Apartmenthaus *Ischgl Suite* befindet sich mitten in Ischgl an der Pardatschgratbahn, umgeben von Gaststätten, Cafés, Kneipen und Geschäften. Alle Apartments sind modern ausgestattet und bieten großzügig Platz für 2-10 Personen auf 25-105m<sup>2</sup>. In den komplett ausgestatteten Küchen der Apartments könnt ihr euch perfekt selbst versorgen; Supermärkte, Bäckereien sowie zahlreiche Restaurant sind schnell zu Fuß zu erreichen. Bitte beachtet: Unser Haus *Ischgl Suite* ist ein Nichtraucherhaus (auf den Balkonen/Terrassen darf geraucht werden)

### Apartments

#### 2 Personen Apartment *Privacy* mit Balkon (25m<sup>2</sup>)

Wohn-/Schlafzimmer mit Doppelbett, offener, vollausgestatteter Küche und Esstisch mit Zugang zum Balkon, Bad mit großer Dusche/WC.

#### 4 Personen Apartment *Riverside* mit Terrasse (50m<sup>2</sup>)

1 Schlafzimmer mit Doppelbett und Bad (Badewanne), Wohn-/Schlafzimmer mit Einzelbett und Schlafsofa für 1 Person, komplett ausgestattete Küchenzeile, separates Bad mit Dusche/WC.

#### 4 Personen Apartment *Atrium* mit Terrasse (60m<sup>2</sup>)

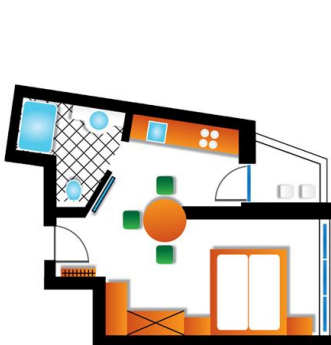
1 Schlafzimmer mit Doppelbett und Bad (Dusche), 1 Schlafzimmer mit 2 Einzelbetten, separates Bad mit Dusche/WC, vollausgestattete Küchenzeile und angeschlossenen Wintergarten mit Sofa und Esstisch.

#### 8 Personen Apartment *Panorama* mit Terrasse/Balkon (90/95m<sup>2</sup>)

2 Schlafzimmer mit Doppelbett und Bad (Dusche/WC), 1 Schlafzimmer mit Doppel- und Einzelbett und Bad (Badewanne/WC), Wohn-/Schlafbereich mit Schlafsofa für 1 Person, Esstisch und komplett ausgestattete Küchenzeile.

#### 10 Personen Apartment *Down Under* (105m<sup>2</sup>)

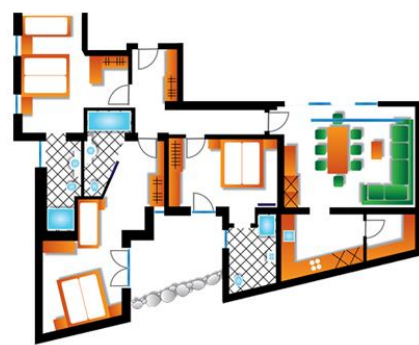
2 Schlafzimmer mit Doppel- und Einzelbett mit Bad (große Dusche/WC, bzw. Badewanne/WC), 1 Schlafzimmer mit Doppelbett und Bad (Dusche/WC), Wohn-/Schlafbereich mit Schlafsofa für 2 Personen und Esstisch, vollausgestattete Küche mit Abstellraum.



2 Personen Apartment - Privacy



4 Personen Apartment - Atrium



10 Personen Apartment - Down Under

## Apartmenthaus Ischgl Suite

Prennerweg 1

A - 6561 Ischgl

Alle Preise in Euro und für den genannten Zeitraum **pro Apartment** gültig.

<b>Datum</b>	<b>2er Apartment Privacy Wochenpreis</b> Nacht So.-Fr. Nacht Fr.-So.	<b>4er Apartment Riverside Wochenpreis</b> Nacht So.-Fr. Nacht Fr.-So.	<b>4er Apartment Atrium Wochenpreis</b> Nacht So.-Fr. Nacht Fr.-So.	<b>8er Apartment Panorama Wochenpreis</b> Nacht So.-Fr. Nacht Fr.-So.	<b>10er Apartment Down Under Wochenpreis</b> Nacht So.-Fr. Nacht Fr.-So.
28.11. - 01.12.2019 <b>Opening</b>	<b>495,-</b> für 3 Nächte	<b>990,-</b> für 3 Nächte	<b>1.170,-</b> für 3 Nächte	<b>1.785,-</b> für 3 Nächte	<b>2.145,-</b> für 3 Nächte
01.12. - 22.12.2019 Kurzreisen möglich <sup>1</sup>	<b>820,-</b> 98,- / Nacht So.-Fr. 165,- / Nacht Fr.-So.	<b>1.640,-</b> 196,- / Nacht So.-Fr. 330,- / Nacht Fr.-So.	<b>1.940,-</b> 232,- / Nacht So.-Fr. 390,- / Nacht Fr.-So.	<b>2.980,-</b> 358,- / Nacht So.-Fr. 595,- / Nacht Fr.-So.	<b>3.570,-</b> 428,- / Nacht So.-Fr. 715,- / Nacht Fr.-So.
22.12. - 29.12.2019 Kurzreisen möglich <sup>1,2</sup>	<b>1.310,-</b> 156,- / Nacht So.-Fr. 265,- / Nacht Fr.-So.	<b>2.620,-</b> 314,- / Nacht So.-Fr. 525,- / Nacht Fr.-So.	<b>3.090,-</b> 370,- / Nacht So.-Fr. 620,- / Nacht Fr.-So.	<b>4.770,-</b> 572,- / Nacht So.-Fr. 955,- / Nacht Fr.-So.	<b>5.720,-</b> 686,- / Nacht So.-Fr. 1.145,- / Nacht Fr.-So.
29.12.2019 - 05.01.2020 Wochenbuchung <sup>3</sup> <b>Silvester</b>	<b>1.530,-</b>	<b>3.070,-</b>	<b>3.630,-</b>	<b>5.590,-</b>	<b>6.690,-</b>
05.01. - 12.01.2020 Kurzreisen möglich <sup>1</sup>	<b>1.310,-</b> 156,- / Nacht So.-Fr. 265,- / Nacht Fr.-So.	<b>2.620,-</b> 314,- / Nacht So.-Fr. 525,- / Nacht Fr.-So.	<b>3.090,-</b> 370,- / Nacht So.-Fr. 620,- / Nacht Fr.-So.	<b>4.770,-</b> 572,- / Nacht So.-Fr. 955,- / Nacht Fr.-So.	<b>5.720,-</b> 686,- / Nacht So.-Fr. 1.145,- / Nacht Fr.-So.
12.01. - 09.02.2020 Kurzreisen möglich <sup>1</sup>	<b>1.140,-</b> 136,- / Nacht So.-Fr. 230,- / Nacht Fr.-So.	<b>2.280,-</b> 274,- / Nacht So.-Fr. 455,- / Nacht Fr.-So.	<b>2.690,-</b> 322,- / Nacht So.-Fr. 540,- / Nacht Fr.-So.	<b>4.160,-</b> 500,- / Nacht So.-Fr. 830,- / Nacht Fr.-So.	<b>4.990,-</b> 598,- / Nacht So.-Fr. 1.000,- / Nacht Fr.-So.
09.02. - 16.02.2020 16.02. - 23.02.2020 23.02. - 01.03.2020 01.03. - 08.03.2020 08.03. - 15.03.2020 Wochenbuchungen <sup>3</sup>	<b>1.310,-</b>	<b>2.620,-</b>	<b>3.090,-</b>	<b>4.770,-</b>	<b>5.720,-</b>
15.03. - 29.03.2020 Kurzreisen möglich <sup>1</sup>	<b>1.140,-</b> 136,- / Nacht So.-Fr. 230,- / Nacht Fr.-So.	<b>2.280,-</b> 274,- / Nacht So.-Fr. 455,- / Nacht Fr.-So.	<b>2.690,-</b> 322,- / Nacht So.-Fr. 540,- / Nacht Fr.-So.	<b>4.160,-</b> 500,- / Nacht So.-Fr. 830,- / Nacht Fr.-So.	<b>4.990,-</b> 598,- / Nacht So.-Fr. 1.000,- / Nacht Fr.-So.
29.03. - 29.04.2020 Kurzreisen möglich <sup>1,2</sup>	<b>820,-</b> 98,- / Nacht So.-Fr. 165,- / Nacht Fr.-So.	<b>1.640,-</b> 196,- / Nacht So.-Fr. 330,- / Nacht Fr.-So.	<b>1.940,-</b> 232,- / Nacht So.-Fr. 390,- / Nacht Fr.-So.	<b>2.980,-</b> 358,- / Nacht So.-Fr. 595,- / Nacht Fr.-So.	<b>3.570,-</b> 428,- / Nacht So.-Fr. 715,- / Nacht Fr.-So.
29.04. - 03.05.2020 <b>Saisonfinale</b> <sup>1,2</sup> <b>Mittwoch bis Sonntag</b>	<b>593,-</b> für 4 Nächte	<b>1.186,-</b> für 4 Nächte	<b>1.402,-</b> für 4 Nächte	<b>2.143,-</b> für 4 Nächte	<b>2.573,-</b> für 4 Nächte

<sup>1</sup> mindestens 3 Übernachtungen (min. 4 ÜN zum Saisonfinale)

<sup>2</sup> vor gesetzlichen Feiertagen gilt bei Kurzreisen der Preis wie Freitag-Sonntag

<sup>3</sup> Sonntag-Sonntag

## Leistungen

Unterkunft wie gebucht  
Reiseleiter als Ansprechpartner vor Ort  
Parkplätze vor dem Haus

## Nebenkosten

	Privacy	Riverside & Atrium	Panorama	Down Under
Service-Package* / Nacht / Apartment	14,- EUR	18,- EUR	34,- EUR	39,- EUR
Kaution / Apartment	300,- EUR			

\*Service-Package für Kurtaxe, Endreinigung, W-LAN, Bettwäsche, Handtücher, Geschirrtücher, Nebenkosten etc.  
Die Kaution wird nach ordnungsgemäßer Rückgabe der Apartments erstattet.

## Lage

Unsere Apartments befinden sich mitten in Ischgl an der Pardatschgratbahn, umgeben von Gaststätten, Cafés, Kneipen und Geschäften. Supermärkte, Bäckereien sowie zahlreiche Restaurants sind schnell zu Fuß zu erreichen. Der Einstieg in den Skizirkus von Ischgl liegt euch hier zu Füßen. Die Pardatschgratbahn ist in Sichtweite und auch Niki's Stadl und weitere bekannte Après Ski Bars liegen in unmittelbarer Nähe - einfach perfekt! Lasst euch vom legendären Nachleben Ischgl's und dem Skigebiet mit 238 Pistenkilometern, modernen Bergbahnen sowie zahlreichen Liften überzeugen.

## Skigebiet

238 bestens präparierte Pistenkilometer, 45 moderne Bergbahnen und Lifte, 1.100 Schneemaschinen: Grenzenloses Skivergnügen und Schneesicherheit von November bis Anfang Mai. Der ADAC vergibt für das Skigebiet seine Höchstnote von 5 Sternen! Weitere Infos unter [www.ischgl.com](http://www.ischgl.com)

## Skiverleih

Unsere Gäste bekommen vor Ort Sonderkonditionen für Skimaterial von *Ischgl Rent*. Für sämtliche Verleihartikel gibt es das Skidepot gratis und Eure Schuhe werden täglich getrocknet und desinfiziert.

## Buchung

Über unsere Homepage [www.kopfueber-sportreisen.com](http://www.kopfueber-sportreisen.com)

Oder per E-Mail an [info@kopfueber.com](mailto:info@kopfueber.com)

Kopfüber Sportreisen & Events GmbH

Nikolaiort 5a

49074 Osnabrück

Deutschland

Tel: 0049 - 541 - 911 850

Email: [info@kopfueber.com](mailto:info@kopfueber.com)

[www.kopfueber-sportreisen.com](http://www.kopfueber-sportreisen.com)